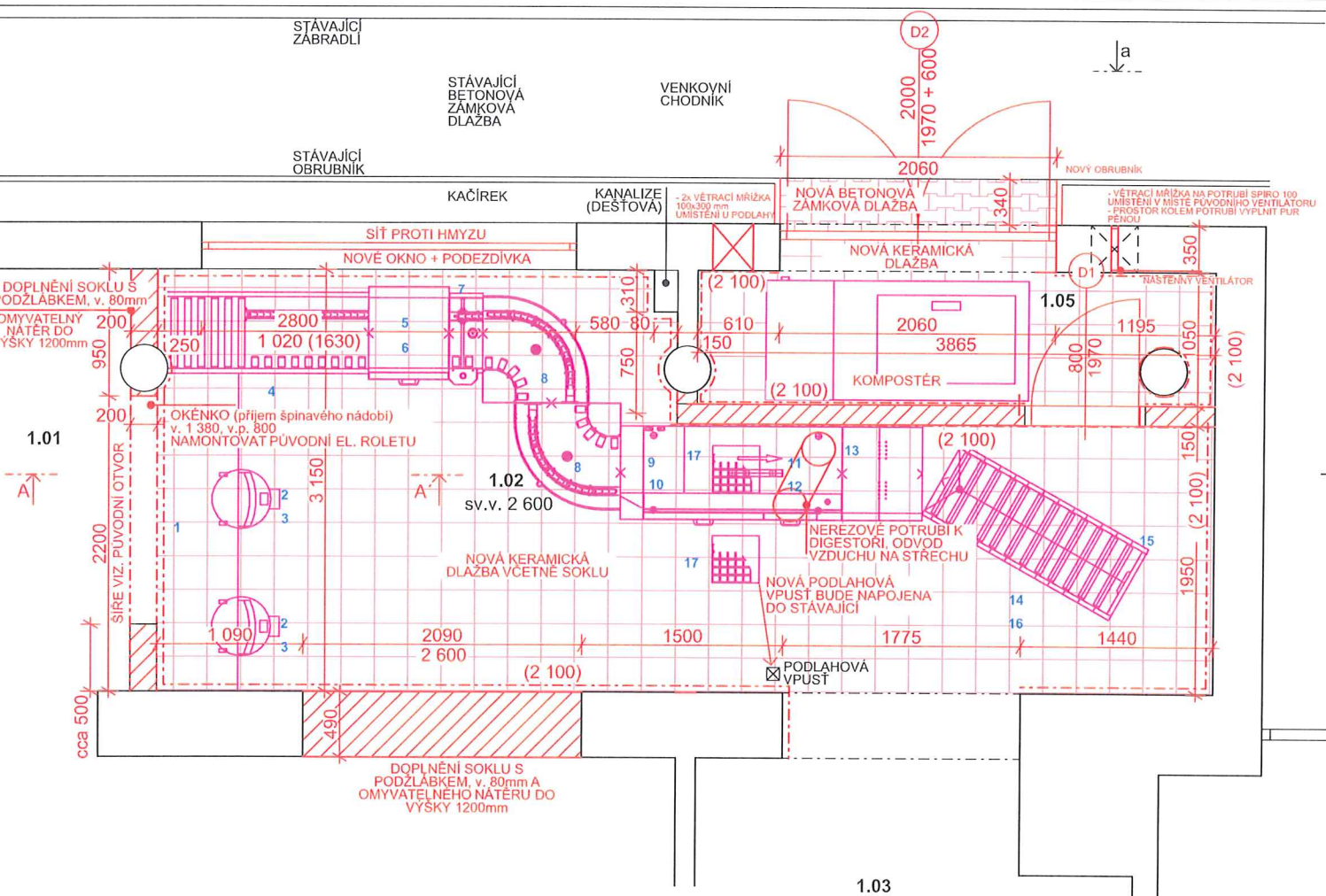
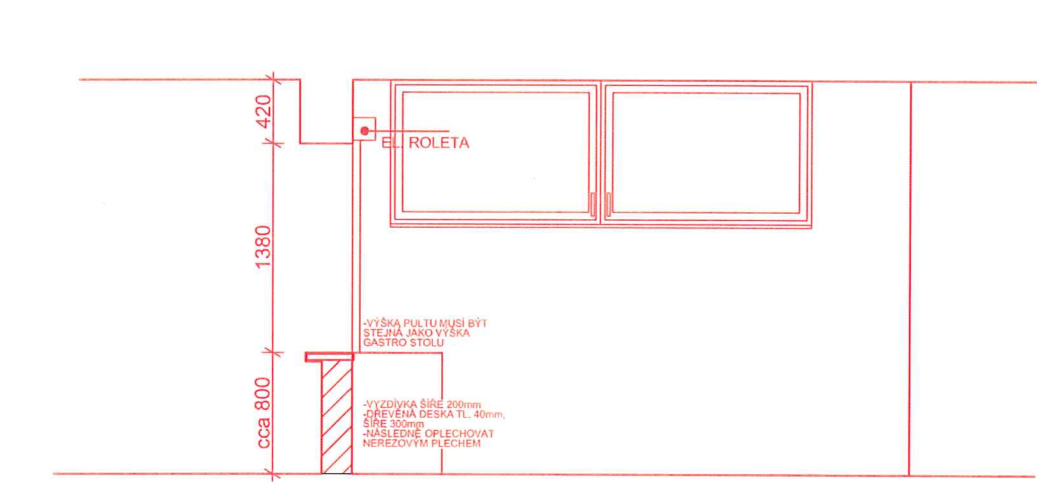


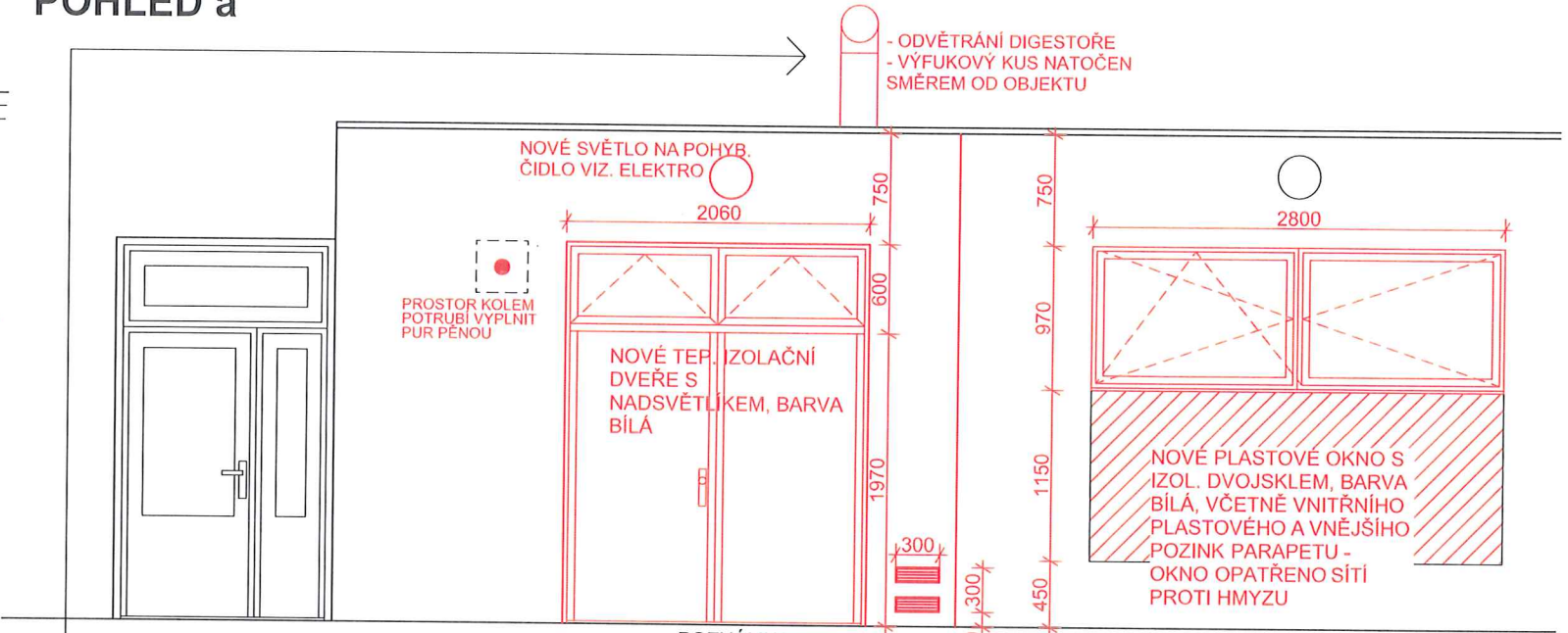
PŮDORYS



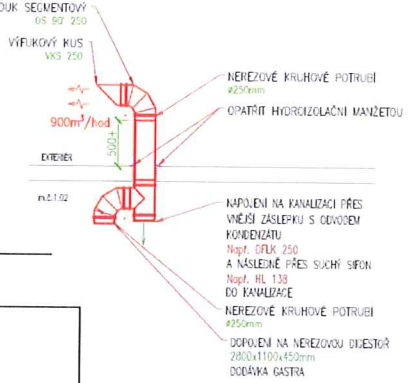
ŘEZ A-A'



POHLED a



DETAIL



POZNÁMKA

NOVÁ DLAŽBA
- VYBOURÁNÍ STÁVAJÍCÍ DLAŽBY
- VYROVNÁNÍ PLOCHY, SAMONIVELAČNÍ STĚRKA
- HYDROIZOLAČNÍ STĚRKA
- LEPIDLO
- PROTISKLUZNÁ DLAŽBA RELIÉFNÍ (např. Taurus Industrial R11)
- PŘECHOD DLAŽBY NA STĚNU BUDE ŘEŠEN OBKLADEM S PODŽLÁBKEM

NOVÉ DVEŘE D1
- OCELOVÉ ZÁRUBNĚ BARVA BÍLÁ, DVEŘE HPL, BARVA BÍLÁ, ZÁMEK FAB, KLIKA - KLIKA

NOVÉ DVEŘE D2
- PLASTOVÉ TEPELNĚ IZOLAČNÍ DVOUKŘÍDLÉ DVEŘE S VÝKLOPLNÝM PROSKLENÝM NADSVĚTLÍKEM S TERMOIZOLAČNÍM SKLEM, DVEŘE PLNÉ, BARVA BÍLÁ, ZÁMEK FAB, KLIKA - KOULE

LEGENDA

- PLYNOSILIKÁTOVÉ TVÁRNICE
- KERAMICKÁ DLAŽBA PROTISKLUZOVÁ
- BETONOVÁ ZÁMKOVÁ DLAŽBA

č.m.	místnost	plocha	podlaha	stěny	strop
1.01	JÍDELNA	--	K. DLAŽBA	K. OBKLAD	OMÍTKA, MALBA
1.02	MYTÍ ŠPIN. NÁDOBÍ	20,48 m²	K. DLAŽBA	K. OBKLAD	OMÍTKA, MALBA
1.03	KUCHYNĚ	--	K. DLAŽBA	K. OBKLAD	OMÍTKA, MALBA
1.04	KUCHYNĚ	--	K. DLAŽBA	K. OBKLAD	OMÍTKA, MALBA
1.05	BLOODPAD	3,90 m²	K. DLAŽBA	K. OBKLAD	OMÍTKA, MALBA

Návrh a úpravy dispozice myčky stolního nádobí ve školní kuchyni - 3. ZŠ Kolín, Prokopa Velikého 633, 280 02 Kolín IV pro objednatele Město Kolín, Karlovo náměstí 78, 280 12 Kolín

NAVRHL Ing. arch. Martin Březina Ing. arch. Tereza Špirhanzlová	ZAKÁZKA Návrh a úpravy dispozice myčky stolního nádobí ve školní kuchyni - 3. ZŠ Kolín, Prokopa Velikého 633, 280 02 Kolín IV	MEPRO s.r.o. nám. Před bateriemi 912/6 162 00 Praha 6
SCHVÁLIL Ing. arch. M. BŘEZINA	OBSAH	DATUM červenec 2020
DRUH DOKUMENTACE	PŮDORYS, ŘEZ, POHLED NOVÝ STAV	ARCH. ČÍSLO 09-06/20
MĚŘÍTKO 1:50		D.1.1.4
KÓTOVÁNO V mm		

